

Pour un désherbage facile, efficace,  
économique, écologique et sécurisé

**Optez pour la désherbeuse à vapeur Auxigreen III**



La méthode la plus **efficace, sécurisante** par pulvérisation de vapeur sur les « herbes non désirées ». La version Auxigreen III équipée d'une rampe frontale permet un rendement journalier inégalé entre 4 000 et 5 000m<sup>2</sup>. Jusqu'à 2 utilisateurs en simultanée possibles ;

**FACILE** : Très maniable ; Grâce à son chariot électrique, cette désherbeuse auto-tractée permet de circuler dans les endroits les plus restreints (73cm de largeur hors tout) et de désherber dans les moindres recoins (trottoirs, cimetières, ronds-points, chemins stabilisés, ...) Possibilité de désherber avec la lance cloche, la rampe fil d'eau\*, la rampe 400mm\* ou la rampe 4 buses (2+2)\*. En cas de déplacement sur une zone pentue, le franchissement est possible jusqu'à 20% de pente grâce au chariot auto-tracté électrique.

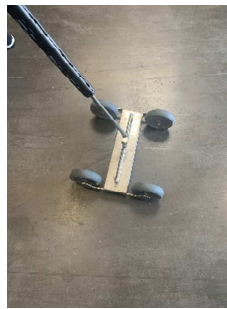
**EFFICACE** : Grâce à un traitement à la sortie de l'hiver, il est possible de réduire le nombre de passages à l'année pour le désherbage. La chaleur de la vapeur est appliquée sur la plante et crée un étouffement en partie foliaire (choc thermique). Au stade de plantule, un seul passage est nécessaire.



Rampe fil d'eau



Rampe 400mm



Rampe 4 buses (2+2 buses)



**ECONOMIQUE** : Consommation d'eau 200L à 300L/jour et consommation de fioul environ 10L/jour. Pas d'arrosage ni de transfert d'eau dans le sol lors du traitement => Performance Ecologique

**ECOLOGIQUE** : Grâce à ses faibles consommations en eau et en fioul (combustible pour la chaudière) et son chariot électrifié ; elle est la plus économe et la moins polluante du marché. Cela lui confère une plus grande autonomie en étant très compacte.

**SECURISANTE** : Avec le port d'EPI obligatoires (Gants, chaussures de sécurité, gilets fluos, ...) cette machine ne présente **aucun risque** à son utilisateur et son environnement. Pas de risques d'incendies causées par les flammes, de brûler des portails en PVC ou bois (avec des désherbeuses à flammes ou air chaud), pas de déstructuration des sols comme avec un engin mécanique. Très peu bruyant, il est possible de désherber sans gêner le voisinage.

\*accessoires optionnels



Utilisation **100% autonome**

Sa polyvalence permet également des opérations de nettoyage, démoussage et désinfection grâce aux propriétés de la vapeur

## Caractéristiques techniques :

- **Combustible** : Gasoil – Fioul
- **Avancement** : Version auto-tractée (poignée homme-mort) avec chariot électrique
- **Pente admissible** : 20%
- **Carrosserie** : Inox 304
- **Puissance électrique absorbée** : 79W moyennés, 180 W maxi et 3 W en veille
- **Température du brûleur** : 220° en sortie du corps de chauffe
- **Température sous cloche** : 95° à 105°
- **Régulation de la chaudière** : Régulée par pressostat (mini 7-8 bar/maxi 9-10 bar)
- **Capacité du corps de chauffe** : 6 L
- **Capacité du réservoir d'eau** : 120L – Autonomie 3 à 5h
- **Pression d'utilisation** : 9-10 bar
- **Sécurités** : Soupape 12 bar. Sécurité manque d'eau, surchauffe, double protection de la pompe à eau, raccords Push-Pull avec clapets anti-retours)
- **Niveau sonore** : 47dB
- **Consommation Fioul** : 1 à 2L/h
- **Consommation Eau** : 200L à 300L /jour
- **Alimentation électrique** : 24V sur batteries rechargeables.
- **Protection électrique** : Classe 2
- **Nombre d'utilisateur(s)** : 2 utilisateurs possibles
- **Temps de préchauffage** : 7-10 minutes
- **Autonomie électrique** : 8 à 15h par charge
- **Equipement** : 1 flexible 7m50 + 1 lance désherbage avec cloche
- **Equipement supplémentaires en option** : rampe fil d'eau, rampe 400mm, rampe 4 buses 2+2
- **Garantie 1 an sur corps de chauffe, brûleur, pompes et carrosserie.**